

なつ やす あん ない
夏休みイベントのご案内

よう き つが こう さく
容器を使ってエコ工事をしよう

かいさいび
【開催日】 2018年 8月7日(火)・8日(水)

じ かん
【時間】 9:30～16:30

- 15:30 までにご入館ください
- 予約不要・参加費無料です
- 工作は材料が無くなり次第終了となります
- 小学生向けの工作内容となります

小さなお子様は保護者同伴でお願いします

かい こうさくたいけん
2階 工作体験

- ダンボールを使った遊具を設置
- 容器や容器素材を使った工作



パウチ加工



びん工作

かい
1階で
クイズラリー
やってるよ!

クイズに正解すると
プレゼントがあるよ!

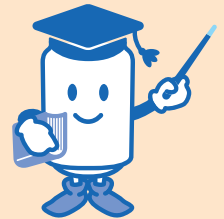
缶くんは
9:30 と 13:30 に
1階に登場予定!



同時開催

環境教室

容器と水の
関係を学ぼう



- 顕微鏡を使った環境教室
(学校授業で顕微鏡を学ぶのは5年生です)
- 各回10名の予約制です
- 小学生4、5、6年生が対象となります

【日時】 8月7日(火)

- ① 10:00 ～ 1時間程度
- ② 14:00 ～ 1時間程度

8月8日(水)

- ③ 14:00 ～ 1時間程度

予約方法

参加者氏名、学年、希望日時の番号を明記の上、メールにてお申し込みください

受講の可否、集合場所等の詳細はいただいたメールアドレスに返信でご連絡します

<メールアドレス>

contact_museum@tskg-hd.com

(ホームページの「お問い合わせ」からもメールフォームが開けます)



容器文化ミュージアム

The Museum of Package Culture

容器の小さな
第14回
企画展

2018年
7月23日月～8月31日金

『飲み物を入れる容器の作り方』

容器は材料からどうやって容器になるの？容器の作り方を紹介します。
容器を作っている会社だからこそ見せることができる展示です！
今回は飲み物の容器である、缶・PETボトル・紙コップ・びんについて
徐々に容器になっていく姿を実物でお見せします。



 容器文化ミュージアム
The Museum of Package Culture

〒141-8627 東京都品川区東五反田 2-18-1
大崎フォレストビルディング 1階

開館時間 平日 9:00～17:00

入場料 無料

ホームページ <http://www.package-museum.jp>

お問い合わせ E-mail: contact_museum@tskg-hd.com
東洋製罐グループホールディングス株式会社
TEL: 03-4514-2000 FAX: 03-3280-8111

アクセス

JR 山手線
JR 湘南新宿ライン
JR 埼京線
東京臨海高速鉄道りんかい線
JR 山手線五反田駅 中央改札口を出て東口より徒歩 8 分
都営浅草線五反田駅 A3 出口より徒歩 8 分
東急池上線五反田駅 徒歩 8 分

大崎駅
北改札口を出て東口より徒歩 6 分

