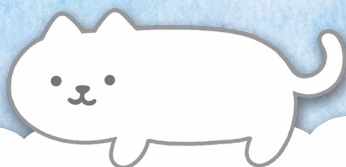


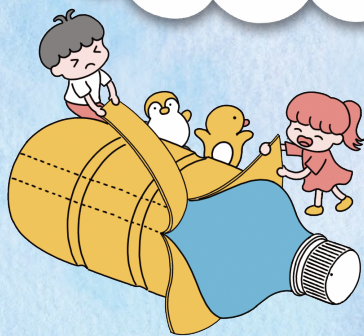
# 第23回 容器の小さな企画展 「かくれねこ と かくれエコ」

【会期】 2025年5月1日(木)～6月30日(月)

※土・日・祝は休館となります



## かくれねこ かくれエコ



子供を中心に大人気の絵本  
「かくれねこ」とコラボした特別  
企画展「かくれねこ と かくれエコ」を開催します。

「かくれねこ」の作家shimizuさんに「かくれねこ」の  
世界観で、かくれた容器のエコを探す“ようきのまち”を  
描いていただきました。

本企画展では“ようきのまち”と、その中に隠れた  
容器のエコを解説したパネルを展示します。



容器文化ミュージアム

The Museum of Package Culture

〒141-8627 東京都品川区東五反田 2-18-1  
大崎フォレストビルディング 1階

開館時間 平日 9:00～17:00

入場料 無料

ホームページ <https://www.package-museum.jp>

お問い合わせ E-mail: [contact\\_museum@tskg-hd.com](mailto:contact_museum@tskg-hd.com)  
東洋製罐グループホールディングス株式会社  
TEL: 03-4531-4446 FAX: 03-3280-8111

### アクセス

JR 山手線 ————— 大崎駅  
JR 湘南新宿ライン ——— 北改札口を出て東口より徒歩 6 分  
JR 埼京線 —————  
東京臨海高速鉄道りんかい線 ———  
JR 山手線 五反田駅 中央改札口を出て東口より徒歩 8 分  
都営浅草線 五反田駅 A3 出口より徒歩 8 分  
東急池上線 五反田駅 徒歩 8 分

